

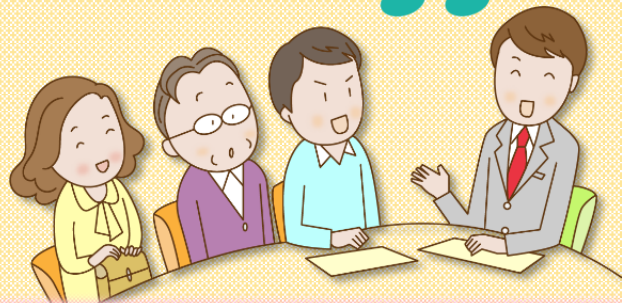
# 就労していない方がいるご家族の皆様 一緒に考えませんか？



厚生労働省・千葉県委託事業

ちば地域若者サポートステーションの

# 家族セミナー



参加  
無料

就労していない方がいるご家族の皆様へ、ご本人の自立に向けてどのようなサポートがあるのか、サポートステーションの利用方法を含めてお伝えします！

★一家族2名様までご参加いただけます。

★ちば地域若者サポートステーションにご利用登録されていない方のご家族様もご参加いただけます。

お申込み・お問い合わせはお電話、メールで！

TEL 043-351-5531 E-mail [chiba.saposute@mail.o-hara.ac.jp](mailto:chiba.saposute@mail.o-hara.ac.jp)

## 開催日時・会場

### 開催日

2024年

4月20日(土) 5月18日(土) 6月15日(土)

7月20日(土) 8月17日(土) 9月21日(土)

10月19日(土) 11月16日(土) 12月21日(土)

2025年

1月18日(土) 2月15日(土) 3月15日(土)

時間 13:00~15:00 (開場 12:30)

会場 ちば地域若者サポートステーション  
千葉市美浜区幕張西4-1-10「ちば仕事プラザ」内

# “ちばサポステ”は あなたの

# 「働きたい」を応援します！

「働くこと」への不安や悩みに対応したプログラムがあります

## 個別面談

不安や悩みに合わせて、各種相談を受け付けています

- キャリア相談
- 心理カウンセリング
- ※電話やメールでの相談も受け付けています



## 各種セミナー

就職に役立つ様々なセミナーを実施しています

- ビジネスマナーセミナー
- コミュニケーションセミナー
- PCセミナー
- 自己理解セミナー
- 心の健康セミナー 他多数



## しごと体験

実際の仕事を体験し、自分に合った仕事を見つけていきます



## アクセス

〒261-0026

千葉県美浜区幕張西 4-1-10 「ちば仕事プラザ」内

TEL 043-351-5531

<https://chibasaposute.com/>

E-mail [chiba.saposute@mail.o-hara.ac.jp](mailto:chiba.saposute@mail.o-hara.ac.jp)



### 【お車をご利用の場合】

- 京葉道路 「幕張 I.C」より約 5 分
- 東関東自動車道 「湾岸千葉 I.C」より約 5 分

### 【電車・バスをご利用の場合】

- JR 総武線「幕張本郷駅」より徒歩 25 分  
または京成バス [幕 22] 海浜幕張駅行、  
[幕 23] 神田外語大学行で  
「市町村アカデミー」下車 3 分
- JR 総武線「幕張駅」より徒歩 25 分
- JR 京葉線「海浜幕張駅」より徒歩 25 分  
または京成バス [幕 22] 幕張本郷駅行で  
「市町村アカデミー」下車 徒歩 3 分

## ご利用の流れは

### 予約

まずは、電話などでご連絡ください。支援内容の説明や初回個別相談の予約をお受けします。

### 支援開始

個別相談をしながら、一人一人に合った支援を実施します。

- ◆各種セミナー
- ◆しごと体験 等

### 就職

ハローワークなど地域の支援機関と連携し、就活に必要な情報提供を行います。  
履歴書の書き方や面接練習なども行います。

### 定着支援

就職後も職場定着のためのフォローやキャリアアップのサポートをします。

